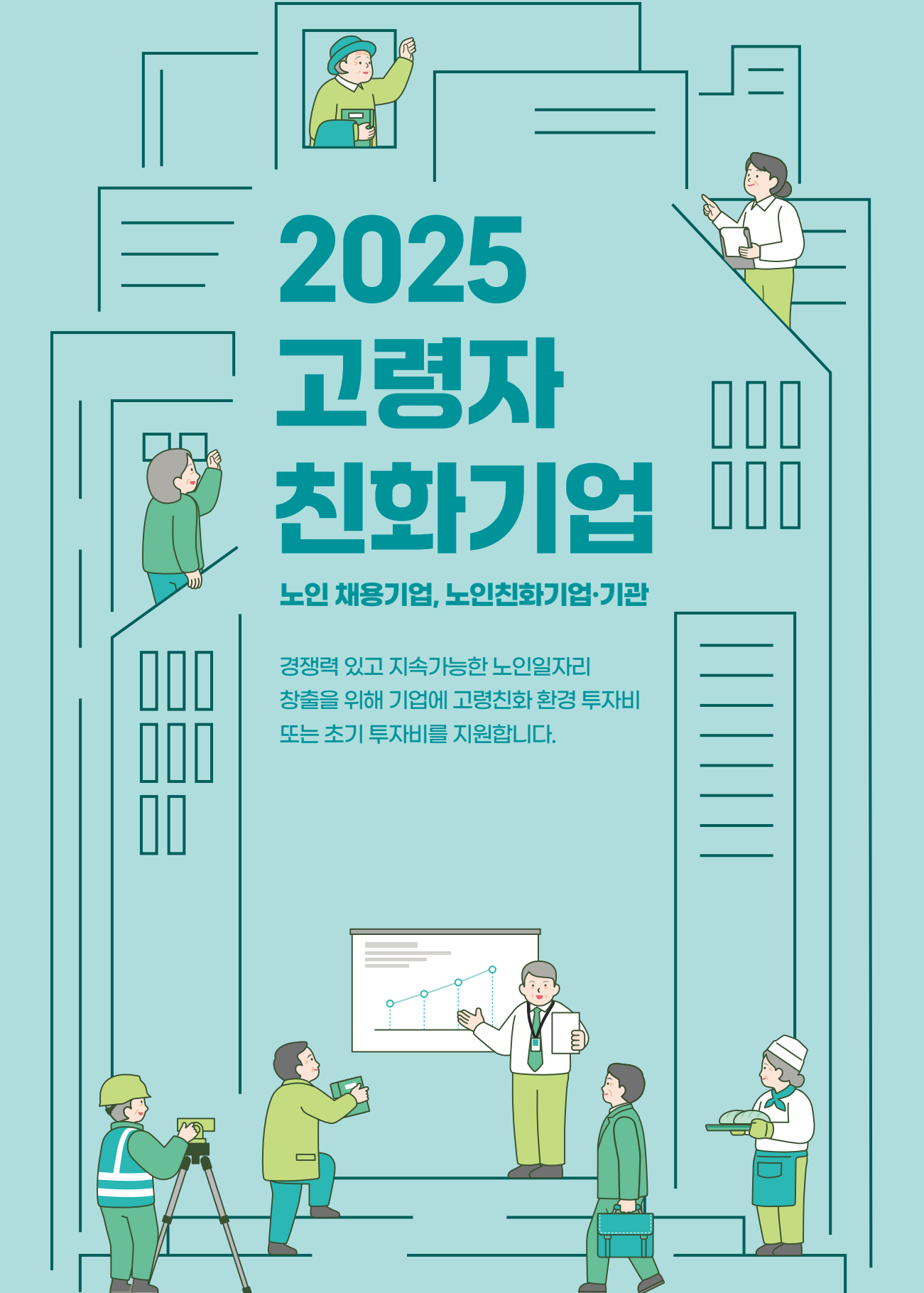


2025 고령자 친화기업

노인 채용기업, 노인친화기업·기관

경쟁력 있고 지속가능한 노인일자리
창출을 위해 기업에 고령친화 환경 투자비
또는 초기 투자비를 지원합니다.



모든 국민이 활기차고 건강한 노후를 맞이할 수 있도록 다양한 일자리와 사회활동을 지원하는 보건복지부 산하 공공기관입니다.

기관개요

<p>기관명</p> <p style="text-align: center; font-weight: bold; color: #00A88F;">한국노인인력개발원</p>	<p>설립일</p> <p style="text-align: center; font-weight: bold; color: #00A88F;">2005년 12월</p>
<p>임직원</p> <p style="text-align: center; font-weight: bold; color: #00A88F;">정원 181명 (2025년 기준)</p>	<p>조직현황</p> <p style="text-align: center; font-weight: bold; color: #00A88F;">3본부 2실 11부, 12 지역본부</p>

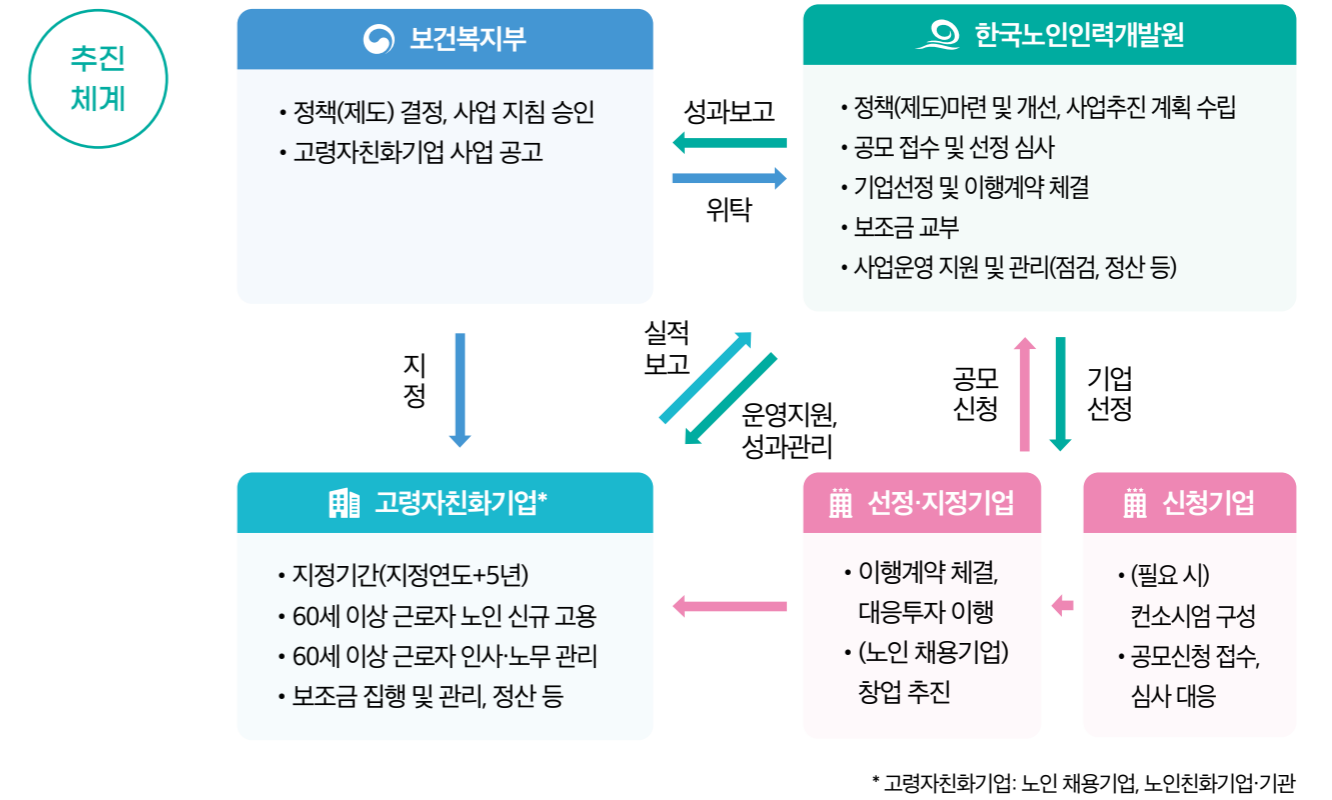
주요사업

- 노인일자리의 개발 및 보급, 종사자의 교육훈련
- 노인일자리 및 사회활동 지원사업에 대한 지원 및 평가
- 노인일자리 관련 조사 및 연구
- 참여노인의 교육훈련, 상담, 연계, 안전 지원 등
- 노인일자리 종합정보시스템과 노인인력 데이터베이스의 구축 및 운영
- 기타 보건복지부장관이 위탁하는 사업 등

사업성과

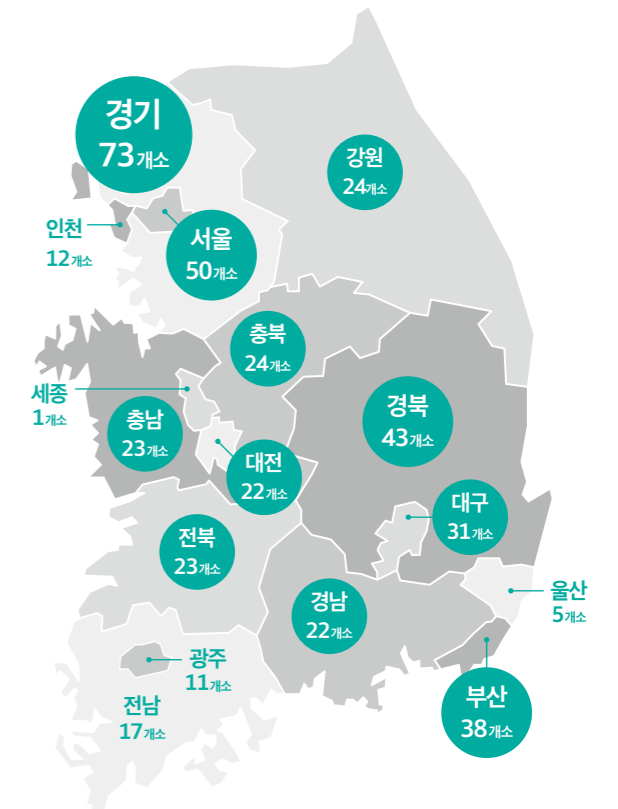
연도	2004	2011	2019	2021	2022	2023	2024	2025
총인원 (명)	25	200	637	821	846	883	1,030	1,098
민간형 (%)	100.0	88.0	17.1	18.4	19.7	21.5	21.8	21.4
사회서비스형 (%)	-	-	3.7	6.7	8.3	9.6	14.7	15.6
공공형 (%)	-	12.0	79.2	74.9	72.0	68.9	63.5	63.0

노인일자리 및 사회활동 지원사업의 한 유형으로, 시니어의 능력과 연륜을 활용해 경쟁력 있고 지속가능한 일자리를 창출할 기업의 지정, 설립 및 운영을 지원합니다.



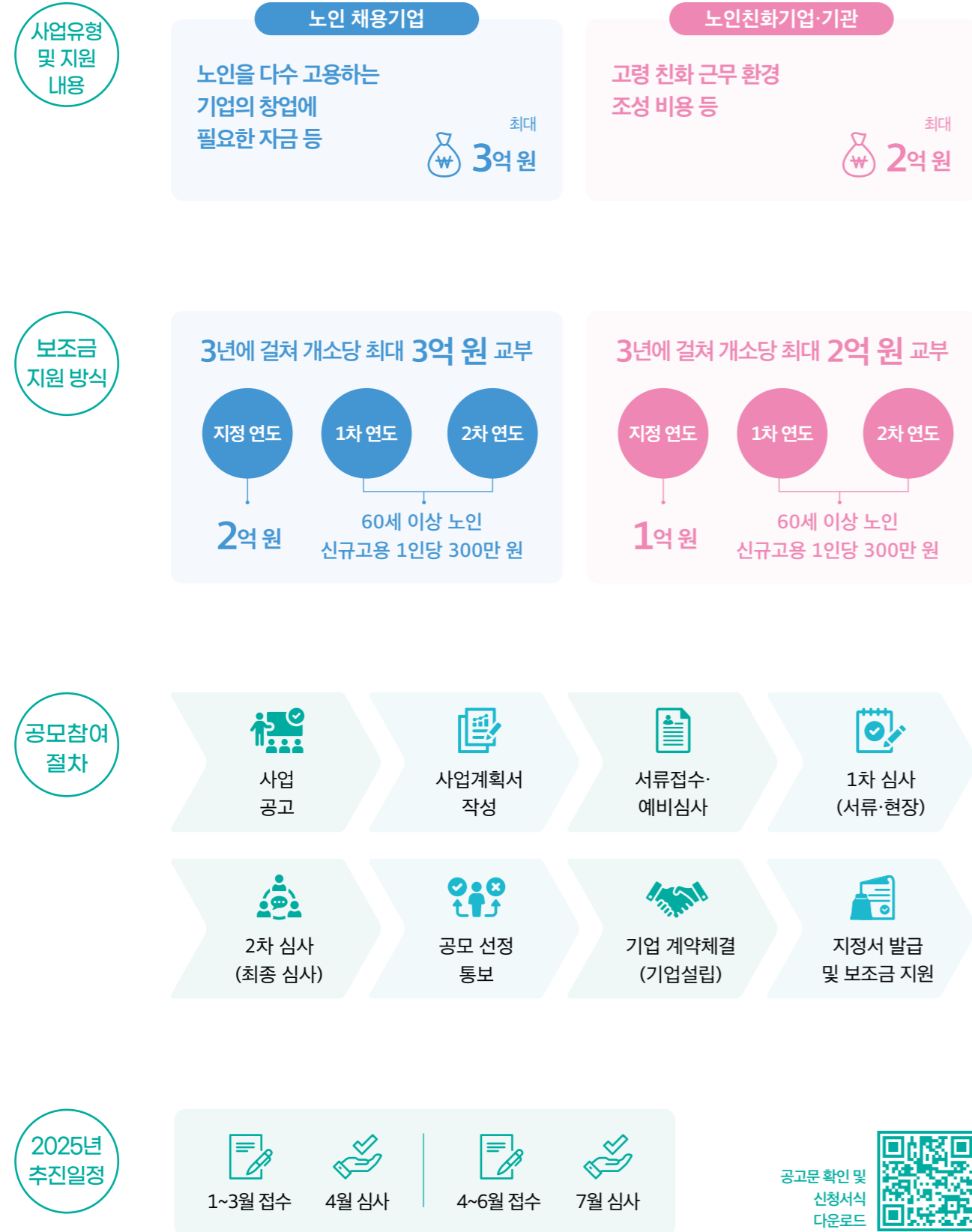
지정 현황

17개 시도
426개 고령자친화기업 지정 (2011~2024)



고령자친화기업 유형 및 지원절차

보건복지부 공고 제2025-121호와 관련한 고령자친화기업
사업유형과 고용참여 절차를 안내합니다.



공모참여 자격 및 지원 세부 내용



※ 인력파견 유사 업종은 제외

※ 고용목표인원 미달성 시 미달성 인원비례하여 환수

성장지원센터 컨설팅

고령자친화기업, 공동체사업단 등 기업의 경쟁력 강화 및 지속가능성 제고를 위해 성장 단계별 종합지원 서비스를 제공합니다.

컨설팅 분야

비즈니스모델	• 비즈니스모델 컨설팅	
창업준비	<ul style="list-style-type: none"> • 점포창업 지원(상권분석, 레이아웃, 메뉴개발 등, 점포창업 준비 전반) • 사업계획서 점검 • 공장설립 	<ul style="list-style-type: none"> • 사업타당성 검토 • 원가 및 매출분석 • 기업 창업 절차 • ESG경영진단
기술·인증	<ul style="list-style-type: none"> • 메뉴개발(카페, 음식점) 등 애로사항 해결지원(기술습득 방법, 전문가 섭외), 기술전수, 제품개발 • HACCP, KC, KS 등 산업규격 인증지원(획득절차, 절차서 개발) 	<ul style="list-style-type: none"> • 원가관리 • 기술개발, 품질개선 (설비도입, 생산성 향상, 작업장 레이아웃) • 지재산 획득(상표출원, 특허출원) 등 • 중대재해예방
판로개척	<ul style="list-style-type: none"> • 판매처 추가개발 • 수요처 및 잠재고객 개발 판로 개발(거래처 분석) • 시장조사 및 사업타당성 분석 • 입점지원 • 영업전략 	<ul style="list-style-type: none"> • 홍보채널분석 • 계약절차 지원 • 국내외 온오프라인마켓 입점 • 경영진단 • ESG경영진단
디자인	<ul style="list-style-type: none"> • BI & CI • 포장 디자인 • 상품 디자인 	<ul style="list-style-type: none"> • 내·외부 간판 • 쇼핑백 디자인 • 컵홀더 디자인
상품사업화	<ul style="list-style-type: none"> • 제품촬영 • 상세 페이지 제작 • 전단지 	<ul style="list-style-type: none"> • 리플렛, 카탈로그 • 스티커, 라벨 등 홍보물 제작 지원 (실물납품 포함)

컨설팅 절차



신청방법 및 문의

신청방법	노인일자리 업무시스템 내 성장지원센터 컨설팅 신청 게시판 ※ 게시판에 신청서 및 개인정보 수집 이용 제공 동의서, 해당기업 사업계획서 첨부	문의	02-6329-6920
-------------	--	-----------	--------------

접수처(문의처)

한국노인인력개발원 민간일자리본부 창업지원부
☎ 1833-7128

권역	제출처	연락처	담당자
서울·강원	서울특별시 중구 세종대로 17 그레이츠 송레 19층 민간일자리통합지원센터 창업지원부	02-6329-6921 02-6329-6922	경영 컨설턴트
부산·울산· 경남	부산광역시 연제구 거제대로 295 (거제1동 46-4) 주성산빌딩 3층	070-4372-3061 070-4372-3066	
대구·경북	대구광역시 동구 동대구로 475 대구테크노파크 대구벤처센터 3층	070-4736-7093 070-7875-2477	
경기·인천	서울특별시 중구 세종대로 17 그레이츠 송레 19층 민간일자리통합지원센터 창업지원부	02-6329-6923 02-6329-6924	
광주·전남· 전북·제주	광주광역시 북구 제봉로 324 (중흥동 700-5) SRB빌딩 6층	062-714-1293 062-525-5782	
대전·충남· 충북·세종	대전광역시 서구 청사로 152 이안빌딩 7층	042-719-1380 042-719-1387	

※ 택배 제출은 불가하며, 방문 제출은 평일 18시 이전까지 가능합니다.
※ 우편제출의 경우 마감일(25. 6. 30.) 소인분까지 유효합니다.

“또 하나의 시작, 활기찬 노후” 2025 고령자친화기업



서울특별시 중구 세종대로 17 그레이츠 승례 19층
한국노인인력개발원 민간일자리본부 창업지원부
대표번호 1833-7128 www.kordi.or.kr